

The background is a light beige illustration of a residential street. It features several trees with dense, scribbled foliage. In the middle ground, there are several houses with different architectural styles, including one with a prominent chimney and another with a gabled roof. A sidewalk runs along the bottom of the scene, with some small bushes or planters on either side.

NÚCLEO

Residences by **TASMAN**

ÍNDICE

Oportunidad	04
Ubicación	06
Proyecto	08
Operación	25
Contacto	30





Una **casa con historia**, una **visión hacia el futuro**.

- *Construido sobre una casona catalogada de 1920 -*
- *Se conserva la esencia arquitectónica original -*
- *Diseño contemporáneo, operación moderna -*
- **48 departamentos de 1 recámara** diseñados para inversión con una alta plusvalía -
- *2 locales comerciales en zona catalogada -*
- *Modelo de operación enfocado en rentas a corto plazo -*
- *Zona con alta demanda y valorización comprobada -*

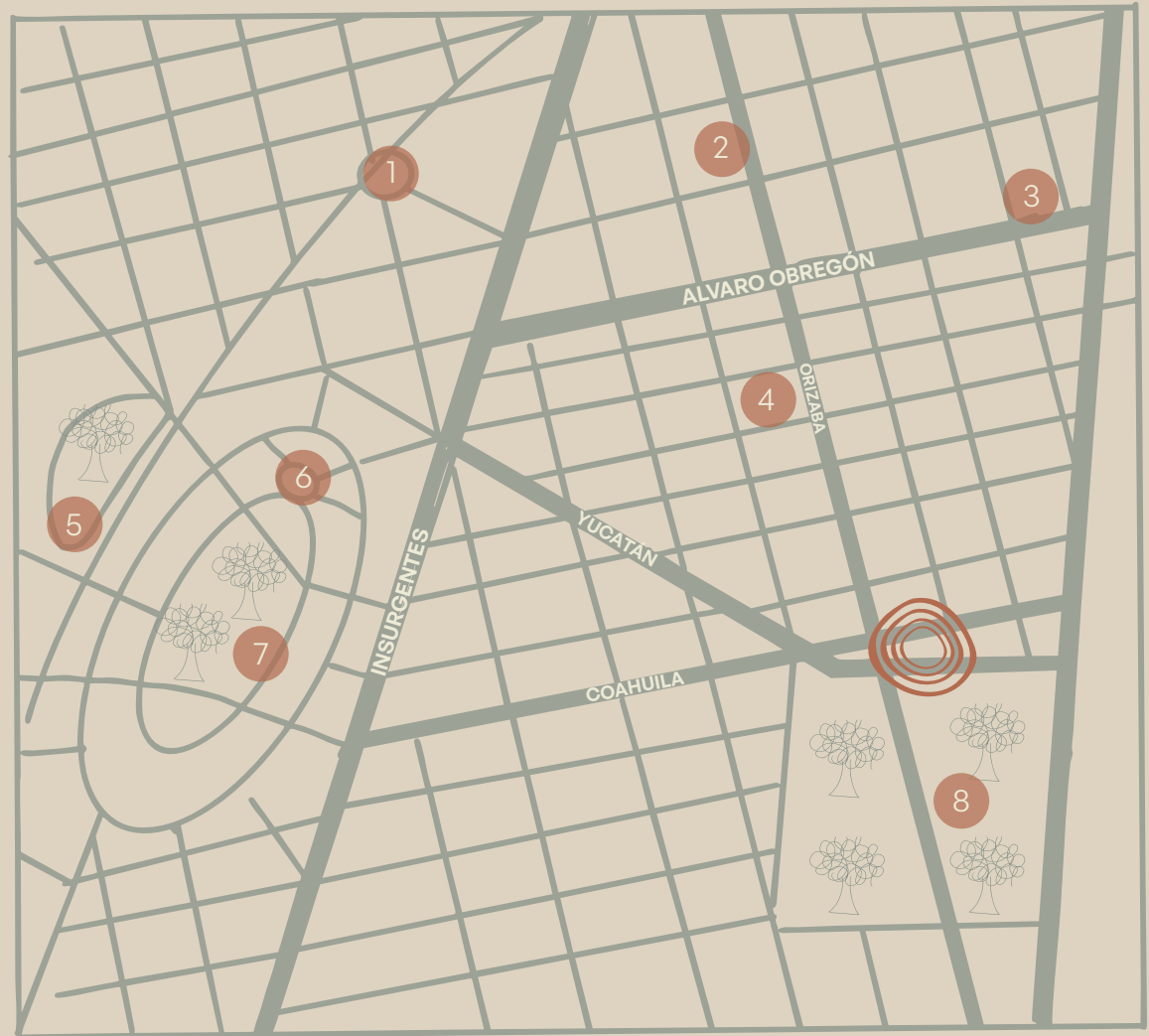
Invierte donde el presente se habita y el futuro se consolida.

UBICACIÓN

COAHUILA 52 | ROMA NORTE | CIUDAD DE MÉXICO



- 1 Fuente de Cibeles
- 2 Plaza Río de Janeiro
- 3 Jardín Pushkin
- 4 Plaza Luis Cabrera
- 5 Parque España
- 6 Plaza Popocatépetl
- 7 Parque México
- 8 Jardín Ramón López Velarde





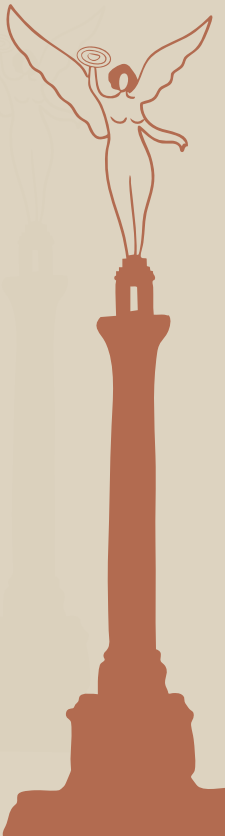
ROMA NORTE

Historia, Cultura y Estilo de Vida Único

Ubicada en el corazón de la Ciudad de México, la Roma Norte es una de las colonias más emblemáticas y cosmopolitas del país. Su arquitectura de época, su vibrante escena gastronómica y su conexión con el arte y el diseño la convierten en un punto de referencia a nivel nacional e internacional.

Caminar por la Roma Norte es descubrir una colonia que ha sabido mezclar lo clásico con lo contemporáneo. Entre calles arboladas, galerías, cafés, y restaurantes con propuesta, se respira un estilo de vida relajado pero lleno de movimiento.

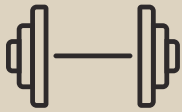
Es una zona que inspira y que se ha consolidado como uno de los puntos más vibrantes y cotizados de la ciudad. Vivir o invertir aquí es formar parte de una comunidad que valora lo auténtico, el diseño, la cultura y la calidad de vida.



PROYECTO



AMENIDADES



GIMNASIO



FIREPIT



TERRAZA LOUNGE

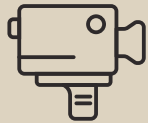


GRILL



SPA

SERVICIOS



**SEGURIDAD
24/7**



LAVANDERÍA



**INTERNET ALTA
VELOCIDAD**



**AIRE
ACONDICIONADO**



HOUSEKEEPING



**CONCIERGE
24/7**



**COFFEE
STATION**



**ROOM
SERVICE**



**SERVICIO DE
SPA**



1

COMPRA

Adquiere tu departamento en NÚCLEO

2

AMUEBLA

La unidad se amuebla con el mismo estándar que el resto*

3

RENTA

Tu unidad se publica en las mejores plataformas y se empieza a rentar

4

**ADMINISTRACIÓN
TASMAN**

Tasman, empresa especializada en rentas, administra tu propiedad como parte del Pool

5

**REPARTO
MENSUAL**

Recibes ingresos mensuales según tu participación



Tus rentas se distribuyen equitativamente dentro del pool, garantizando ingresos estables.



Tarifas dinámicas, ocupación optimizada y mantenimiento profesional de tu activo



Rentas a corto y mediano plazo, enfocadas en un perfil premium, ideal para la zona.



Estructura legal sólida, reportes mensuales detallados y asesoría personalizada.



Accede a tarifas preferenciales todo el año y disfruta hasta 15 días sin costo.

Algunas cifras clave...

\$40,000

Rentabilidad proyectada a través del pool de rentas

Ingreso neto mensual estimado

70%

Ocupación media anual considerada

11%

Retorno sobre inversión (primer año)

Retorno mejora cada año al aumentar tarifas y ocupación

+4%

Plusvalía anual estimada

Promedio de la zona

15%

Rendimiento total estimado

Rentas + plusvalía



PLANTA BAJA

COAHUILA 52 | ROMA NORTE | CIUDAD DE MÉXICO



DEPARTAMENTOS

101 - 57.4 m ²	104 - 50.4 m ²
102 - 56.7 m ²	105 - 43.1 m ²
103 - 54.6 m ²	106 - 53.1 m ²





NIVEL 2

COAHUILA 52 | ROMA NORTE | CIUDAD DE MÉXICO



DEPARTAMENTOS

201 - 53.5 m ²	204 - 49.6 m ²	207 - 40.3 m ²
202 - 32.6 m ²	205 - 40.5 m ²	208 - 34.3 m ²
203 - 53.1 m ²	206 - 41.8 m ²	209 - 34.1 m ²
		210 - 42.6 m ²





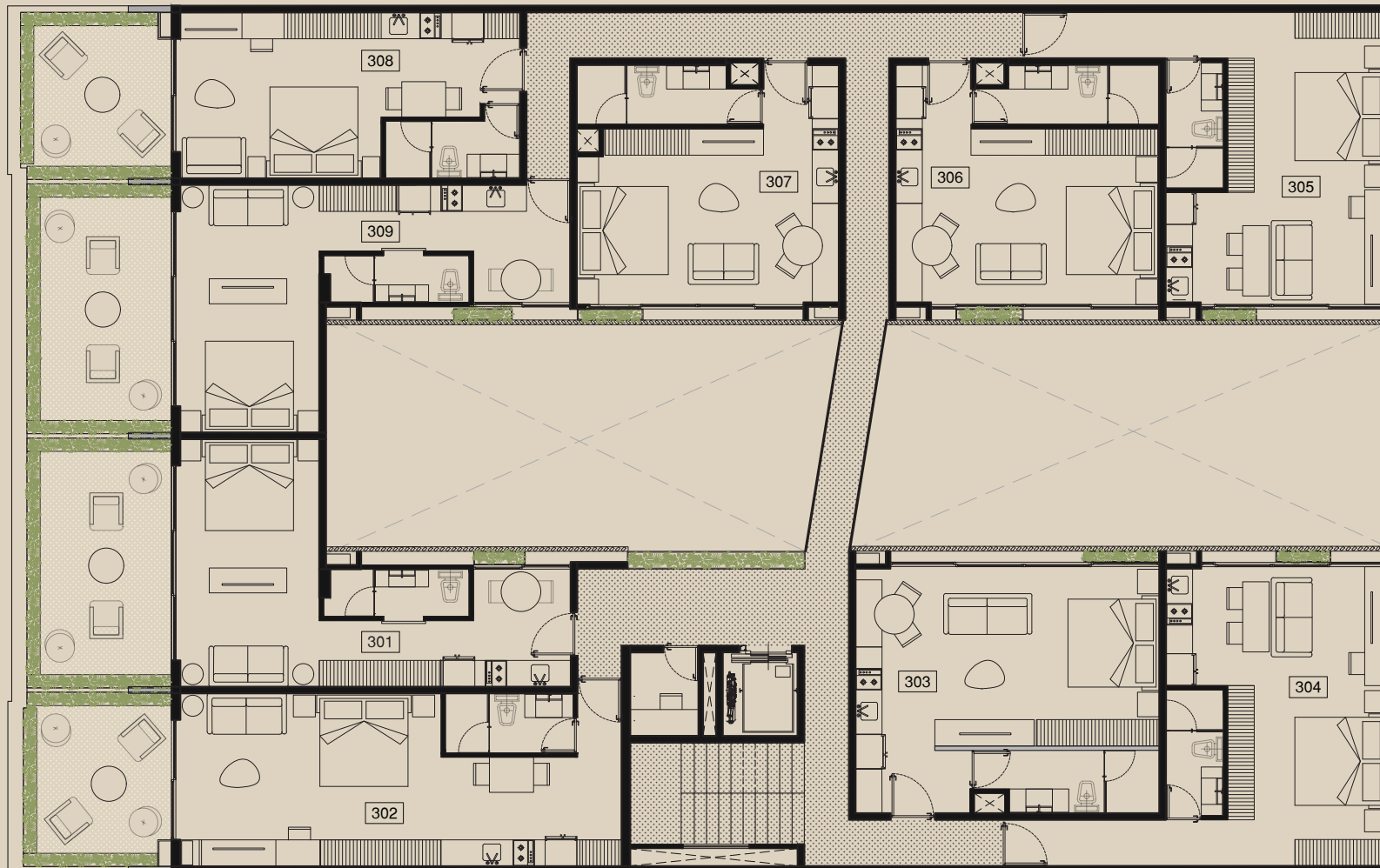
NIVEL 3

COAHUILA 52 | ROMA NORTE | CIUDAD DE MÉXICO



DEPARTAMENTOS

301 - 55.8 m ²	304 - 41.8 m ²	307 - 34.0 m ²
302 - 56.4 m ²	305 - 40.3 m ²	308 - 45.3 m ²
303 - 40.5 m ²	306 - 34.4 m ²	309 - 55.2 m ²





NIVEL 4

COAHUILA 52 | ROMA NORTE | CIUDAD DE MÉXICO



DEPARTAMENTOS

401 - 44.2 m2	404 - 41.8m2	407 - 34.0 m2
402 - 47.2 m2	405 - 40.3 m2	408 - 36.4 m2
403 - 40.5 m2	406 - 34.3 m2	409 - 43.7 m2





NIVEL 5

COAHUILA 52 | ROMA NORTE | CIUDAD DE MÉXICO



DEPARTAMENTOS

501 - 82.9 m²

502 - 40.5 m²

503 - 41.8 m²

504 - 40.3 m²

505 - 34.3 m²

506 - 34.1 m²

507 - 75.3 m²





NIVEL 6

COAHUILA 52 | ROMA NORTE | CIUDAD DE MÉXICO



DEPARTAMENTOS

601 - 59.5 m²

602 - 40.5 m²

603 - 41.8 m²

604 - 40.3 m²

605 - 34.3 m²

606 - 34.1 m²

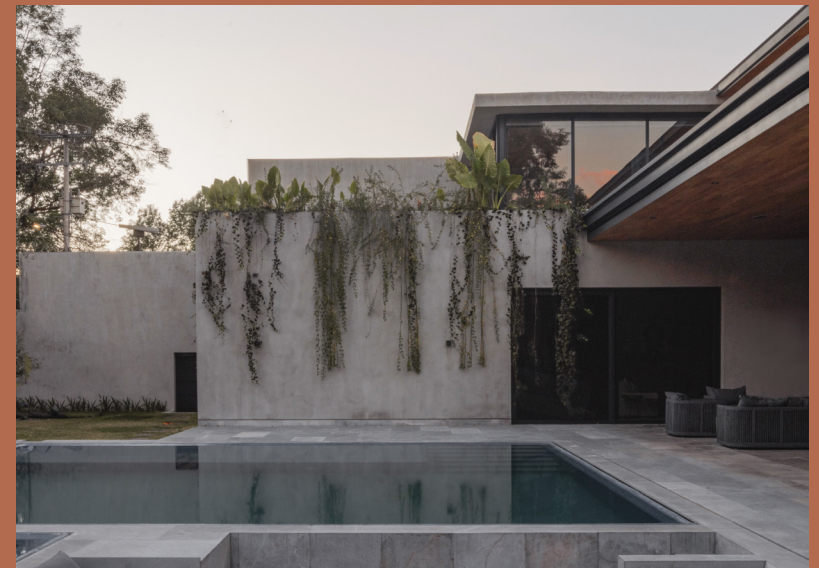
607 - 52.3 m²











TASMAN

DEVELOPMENT

- + DE 10 PROYECTOS
- + DE 15 AÑOS DE EXPERIENCIA
- + DE 15,000 M2 CONSTRUIDOS
- + DE 85 CLIENTES SATISFECHOS



TASMAN

HOSPITALITY

+ DE 8 PROYECTOS
+ DE 330 CAMAS
+ DE 20,000 CLIENTES SATISFECHOS

NUESTRA COLECCIÓN

SAN
TA
CASA

CALIZA
ROMA

ÁMINA
WIND RESORT

PRÓXIMAMENTE

CASA
TASMAN


ROSABLANCA

CΔ
SΔ
SΔL

LAIVA Art Walk



TASMAN

¿Quién está detrás de este proyecto?



ANDRÉS MORALES
CO-FOUNDER Y DIRECTOR DE
DESARROLLO



JACOBO LUCHTAN
CO-FOUNDER Y DIRECTOR DE
HOSPITALITY



REGINA MARTÍNEZ
DIRECTORA DE PROYECTOS



MARIO NUÑEZ
GERENTE COMERCIAL

CONTACTO

mario@betasman.com | +52 55 7900 1829

nucleo.betasman.com